

من نحن؟

يقوم Family Friends بدعم العائلات منذ عام 1993. وكان هدفنا دائمًا هو تمكين العائلات من مساعدة نفسها من خلال مساعدتهم على اكتشاف نقاط قوتهم ومهارات التأقلم.

ماذا تتوقع من متطوع Family Friends؟

شخص يمكنه أن يقدم لك أذنًا مستمعة
شخص ما لدعمك في نزاهات الأسرة
شخص يثق به
شخص يمكنه مساعدتك في بناء الثقة
بالنفس

كيف تحصل على الدعم

إذا كانت عائلتك ترغب في الحصول على دعم ، يمكنك الاتصال بنا على 020 8960 9099 أو ملء نموذج الإحالة الذاتية الذي يمكن العثور عليه على موقعنا على الإنترنت تحت عنوان "الإحالات".

اتصل بنا

73 St. Charles Square
London W10 6EJ
020 8960 9099

info@familyfriends.uk.com
www.familyfriends.uk.com

تجدنا

محطة تحت الأرض:

أقرب محطة (15 دقيقة سيرا على الأقدام) هي Ladbroke Grove (Circle, Hammersmith & City Lines)

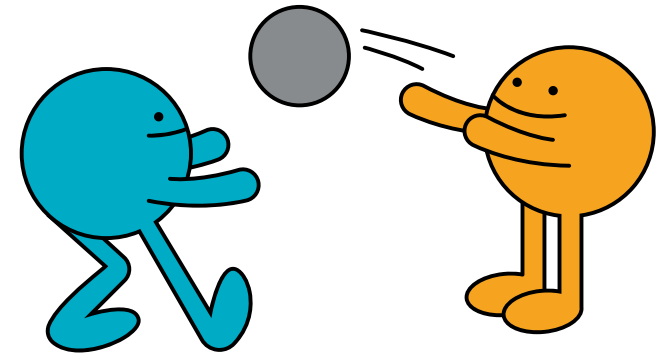
الباصات:

52, 7, 295, 228, 23, 70, 316 and 452

What3Words:

///legal.retail.vocal

Family Friends
helping families to help themselves



العائلات

مصادقة الأسرة

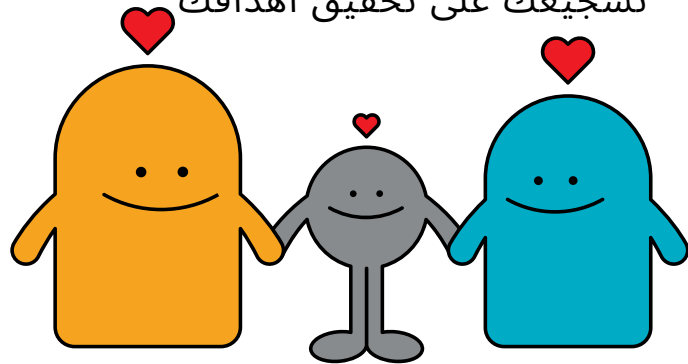
يوفر برنامج Family Befrienders الدعم لعائلتك بأكملها.

يمكنهم تقديم الطمأنينة والأذن المستمعة إذا كنت بحاجة إلى شخص ما تتحدث إليه ، ويمكنهم مساعدتك أنت وعائلتك في بناء المرونة وتقوية الروابط.

يلتقي المتطوعون مع عائلاتهم لبضع ساعات إما أسبوعيًا أو كل أسبوعين لمدة 6-12 شهرًا.

قد تبدو المساعدة بالشكل التالي:

دعمك في اصطحاب أطفالك إلى الحديقة أو المواقيد مساعدتك على العمل من خلال "إدارة الحياة" الساحقة تشجيعك على تحقيق أهدافك



الأصدقاء الكبار

يدعم Big Buddies الشباب الذين تتراوح أعمارهم بين 10 و 18 عامًا لبضع ساعات أسبوعيًا أو كل أسبوعين على مدار فترة تتراوح من 3 إلى 6 أشهر.

قد تبدو المساعدة بالشكل التالي:

تجربة الأنشطة الممتعة معًا الحديث عن تطلعات المستقبل مساعدة الشاب على النمو في الثقة والمرونة التشجيع على تجربة أشياء جديدة

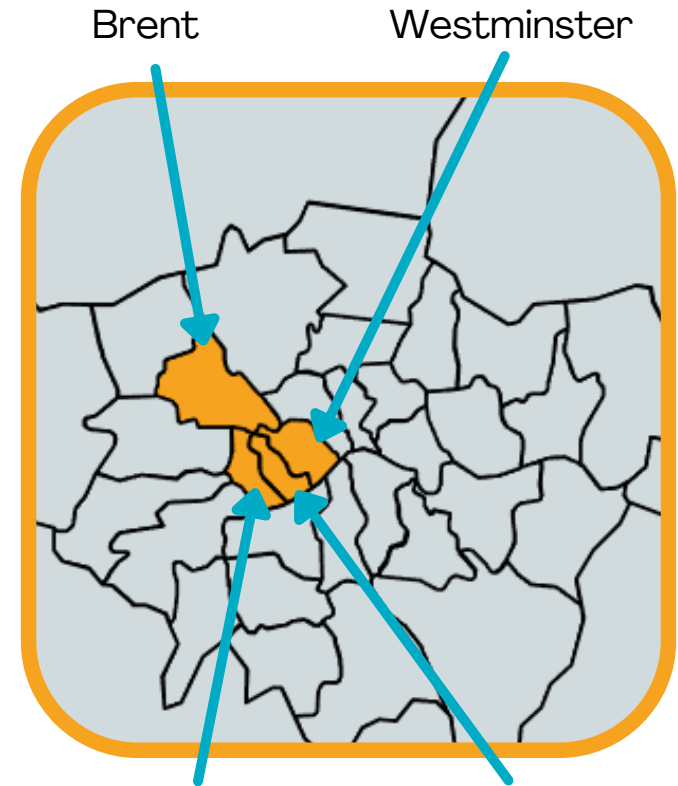
متطوعونا

يأتي متطوعو Family Friends من مجموعة متنوعة من الخلفيات ويتم اختيارهم لصفاتهم من الدفء والتفاهم.

بمجرد التدريب وفحص DBS ، يتم مطابقة متطوعينا بعناية مع العائلات وفقًا لتوافرهم واهتماماتهم.

اين نعمل

نحن نعمل حاليًا في أحياء لندن التالية:



Hammersmith and Fulham Kensington and Chelsea

